



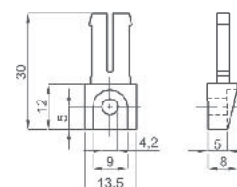
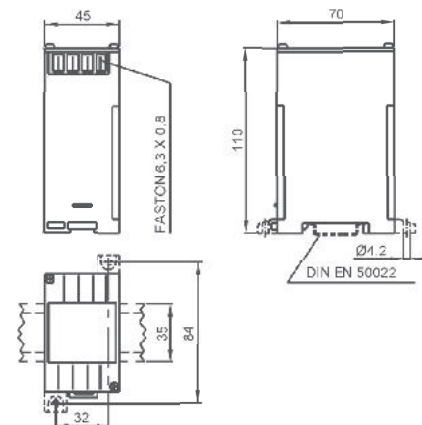
DATI TECNICI - Technical data

classe di precisione	<i>accuracy class</i>	0,5
campo di ingresso	<i>input range</i>	
con alimentazione separata -	- <i>with aux supply voltage</i>	80...120% Un
versione autoalimentata -	- <i>self supplied version</i>	90...110% Un
tempo di risposta	<i>response time</i>	200msec + 2 periodi/ <i>periods</i>
ondulazione residua	<i>residual ripple</i>	<0,5%p.p.
sovraccarico permanente	<i>continuous overload</i>	1,2 Un
sovraccarico di breve durata	<i>short-time overload</i>	2 Un (1sec)
consumo circuiti di tensione	<i>voltage circuits consumption</i>	
con alimentazione separata -	- <i>with aux supply voltage</i>	<2VA
versione autoalimentata -	- <i>self supplied version</i>	<8VA
temperatura di funzionamento	<i>operating temperature</i>	-10...0...+45...+50°C
temperatura di magazzino	<i>storage temperature</i>	-30...+70°C
custodia in materiale	<i>self extinguishing</i>	
termoplastico autoestinguente	<i>thermoplastic material</i>	
isolamento galvanico	<i>galvanic insulation</i>	
categoria di sovratensione	<i>overvoltage category</i>	UL 94-V0
conforme a	<i>according to</i>	alim./ingr./uscita - <i>p.supply/in/out</i> CAT III 300V, CAT II 600V P.D. 2 EN 60688

TIPO - Type

DIMENSIONI - Dimensions

Descrizione - Description	Codice - Code	Vecchio Codice - Old Code
1 Ingresso / 1 Uscita 1 Input / 1 Output	MCOFP1...	MCOFP



OPZIONE - Piedini di fissaggio
cod. **9SBMPDC**
OPTION - Fixing feet
cod. **9SBMPDC**

Disponibile anche in classe di precisione 0,2
vedere pagina n° 7.14

Accuracy class 0,2 version available
See at page 7.14

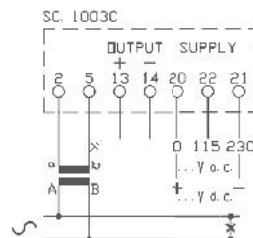


CODICE DI ORDINAZIONE - Ordering code

CONVERTITORE DI FREQUENZA - FREQUENCY TRANSDUCER		MC0FP1	_	_	X	_	_
Range Frequenza - Frequency Range:	45÷65 Hz	4					
	45÷55 Hz	5					
	55÷65 Hz	6					
	350÷450 Hz	Q					
Ingresso - Input:	100: $\sqrt{3}$ V (57,7V)		CR				
	100 V		CO				
	230 V		D3				
	400 V		4C				
Uscita - Output:	0-5 mA (3k Ω)					05	
	0-20 mA (750 Ω)					20	
	4-20 mA (750 Ω)					42	
	0-10 V (>2k Ω)					0D	
Alimentazione - Aux. supply voltage:	115/230Vac ($\pm 10\%$ 47÷63Hz) - 5VA						S
	Autoalimentato - Self supplied						A
	20÷60Vac/dc - 6VA/3W						L
	80÷260Vac/dc - 8VA/3W						H
	380÷415Vac (47÷63Hz) - 6VA						3

Nota: per valori differenti da quelli indicati in tabella contattare FRER per verifica fattibilità
Note: please contact FRER to verify the feasibility in case of different values than the ones indicated in the table

SCHEMI DI INSERIZIONE - Wiring diagrams



MC0FP1...