



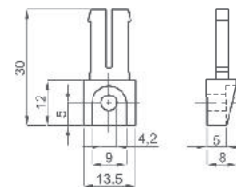
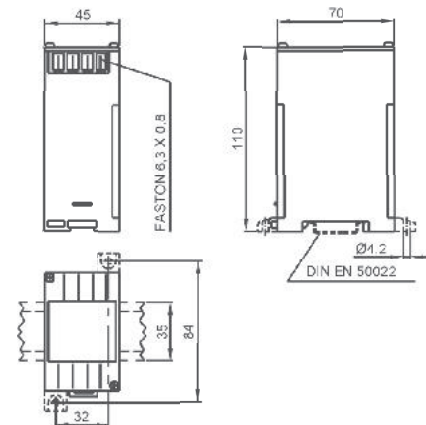
DATI TECNICI - Technical data

classe di precisione	accuracy class	1
tempo di risposta	response time	<200msec
tipo sensore	sensor type	PT100 (IEC 751, DIN 43760)
corrente nel sensore	sensor current	1mA
compensazione resistenza di linea	line resistance compensation	
manuale da trimmer	manual by trimmer	20Ω (MCOMC2)
automatica	automatic	5Ω (MCOMC3) 100Ω (MCOMC4)
campo di misura minimo	minimum measuring range	Δ t 60°C
guasto sensore (circuito aperto)	sensor fault (open circuit)	Uscita a fondo scala
		Full-scale output
temperatura di funzionamento	operating temperature	-10...0...+45...+50°C
temperatura di magazzino	storage temperature	-30...+70°C
custodia in materiale	self extinguishing	
termoplastico autoestinguente	thermoplastic material	
isolamento galvanico	galvanic insulation	UL 94-V0
categoria di sovratensione	overvoltage category	alimentazione - power supply
conforme a	according to	CAT III 300V, CAT II 600V P.D. 2
		EN 60688

TIPO - Type

DIMENSIONI - Dimensions

Descrizione - Description	Codice - Code	Vecchio Codice - Old Code
PT100 2 fili PT100 2 wires	MCOMC2...	MCOMC2
PT100 3 fili PT100 3 wires	MCOMC3...	MCOMC3



OPZIONE - Piedini di fissaggio
cod. 9SBMPDC

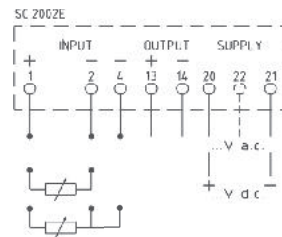
OPTION - Fixing feet
cod. 9SBMPDC

CODICE DI ORDINAZIONE - Ordering code

TEMPERATURA - TEMPERATURE		MCO ___	___	X	___	___
N° e tipo ingressi/uscite - Input/output type & No	Vedere tabella a lato - See table by side		MCOMC _			
Ingressi - Inputs :		-10÷50 °C	10C			
		-10÷100 °C	1C0			
		-50÷50 °C	550			
		-50÷250 °C	5D5			
	0-100 °C		100			
	0-150 °C		150			
	0-250 °C		250			
	0-400 °C		400			
	0-600 °C		600			
Uscita - Output:	0-5 mA (3kΩ)	0-5 mA (3kΩ)	05			
		±5 mA (3kΩ) (0mA=0°C)	Z5			
	0-20 mA (750Ω)	0-20 mA (750Ω)	20			
		±20 mA(750Ω) (0mA=0°C)	Z2			
	4-20 mA (750Ω)	4-20 mA (750Ω)	42			
	0-10V (>2kΩ)	0-10V (>2kΩ)	0D			
		±10V (>2kΩ) (0V=0°C)	ZD			
Alimentazione - Aux. supply voltage:	220÷240Vac (47÷63Hz) - 4VA				2	
	100÷120Vac (47÷63Hz) - 4VA				1	
	20÷60Vac/dc - 5VA/2W				L	
	80÷260Vac/dc - 7VA/2W				H	
	380÷415Vac (47÷63Hz) - 6VA				3	

Nota: per valori differenti da quelli indicati in tabella contattare FRER per verifica fattibilità
Note: please contact FRER to verify the feasibility in case of different values than the ones indicated in the table

SCHEMI DI INSERIZIONE - Wiring diagrams



MCOMC2... - MCOMC3...



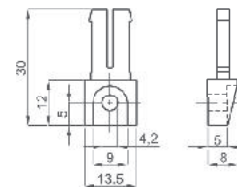
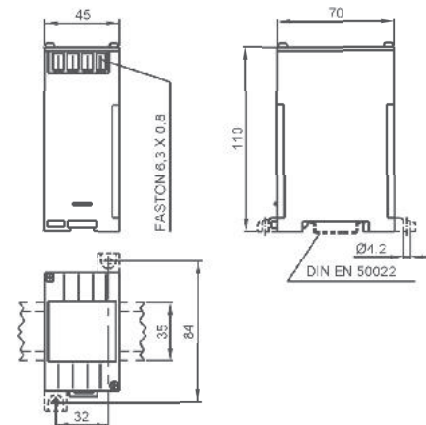
DATI TECNICI - Technical data

classe di precisione	<i>accuracy class</i>	1
tempo di risposta	<i>response time</i>	<200msec
termocoppie	<i>thermocouples</i>	J - K - R - T (IEC 584-3, DIN 43710)
corrente nel sensore	<i>sensor current</i>	1mA
compensazione giunto freddo	<i>cold junction compensation</i>	interna/internal
campo di misura minimo	<i>minimum measuring range</i>	Δt 200°C
guasto sensore (circuito aperto)	<i>sensor fault (open circuit)</i>	Uscita a fondo scala
		Full-scale output
temperatura di funzionamento	<i>operating temperature</i>	-10...0...+45...+50°C
temperatura di magazzino	<i>storage temperature</i>	-30...+70°C
custodia in materiale	<i>self extinguishing</i>	
termoplastico autoestinguente	<i>thermoplastic material</i>	UL 94-V0
isolamento galvanico	<i>galvanic insulation</i>	completo - full
categoria di sovratensione	<i>overvoltage category</i>	CAT III 300V, CAT II 600V P.D. 2
conforme a	<i>according to</i>	EN 60688

TIPO - Type

DIMENSIONI - Dimensions

Descrizione - Description	Codice - Code	Vecchio Codice - Old Code
Termocoppia tipo J (Fe-CuNi) <i>Thermocouple J (Fe-CuNi)</i>	MCOMCJ...	MCOMCJ
Termocoppia tipo K (NiCr-Ni) <i>Thermocouple K (NiCr-Ni)</i>	MCOMCK...	MCOMCK
Termocoppia tipo R (Pt13Rh-Pt) <i>Thermocouple R (Pt13Rh-Pt)</i>	MCOMCR...	MCOMCR
Termocoppia tipo T (Cu-CuNi) <i>Thermocouple T (Cu-CuNi)</i>	MCOMCT...	MCOMCT



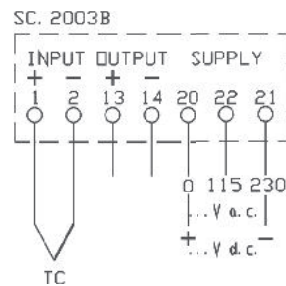
OPZIONE - Piedini di fissaggio
cod. **9SBMPDC**

OPTION - Fixing feet
cod. **9SBMPDC**

CODICE DI ORDINAZIONE - *Ordering code*

TEMPERATURA - TEMPERATURE				MCO_		X		
N° e tipo ingressi/uscite - Input/output type & No		Vedere tabella a lato - <i>See table by side</i>		MCOMC_				
Ingressi - Inputs :	Tipo - <i>Type J</i>	Tipo - <i>Type K</i>	Tipo - <i>Type R</i>	Tipo - <i>Type T</i>				
	0-250 °C	0-250 °C	0-250 °C	0-250 °C	250			
	0-400 °C	0-400 °C	0-400 °C	0-400 °C	400			
	0-600 °C	0-600 °C	0-600 °C		600			
		0-1000 °C	0-1000 °C		1K0			
		0-1200 °C	0-1200 °C		1K2			
		0-1500 °C		1K5				
Uscita - Output:	0-5 mA (3k Ω)				05			
	0-20 mA (750 Ω)				20			
	4-20 mA (750 Ω)				42			
	0-10V (>2k Ω)				0D			
Alimentazione - Aux. supply voltage:	115/230Vac ($\pm 10\%$ 47÷63Hz) - 4VA							S
	20÷60Vac/dc - 5VA/2W							L
	80÷260Vac/dc - 7VA/2W							H
	380÷415Vac (47÷63Hz) - 6VA							3

Nota: per valori differenti da quelli indicati in tabella contattare FRER per verifica fattibilità
Note: please contact FRER to verify the feasibility in case of different values than the ones indicated in the table

SCHEMI DI INSERIZIONE - *Wiring diagrams*

MCOMCJ... - MCOMCK... - MCOMCR... - MCOMCT...



Special executions extraprices

I prodotti presentati in questa sezione possono essere realizzati in diverse esecuzioni speciali. Nella tabella sotto riportata troverete indicato:

- la descrizione dell'opzione
 - il codice del sovrapprezzo presente nei listini FRER
 - il codice del prodotto su cui è possibile realizzare l'opzione (Applicazione)
 - come completare il codice di ordinazione indicato nelle precedenti pagine
- Per opzioni non presenti in elenco contattare il servizio vendite FRER per valutazione di fattibilità.

The products in this catalogue section can be manufactured in various different special executions. In the table below it is indicated:

- the option description
 - the extra price code available in the FRER price lists
 - the product type code where the option is available
 - how to fill-in the ordering code mentioned in the previous pages
- For all options which are not listed in the table please contact the FRER sales staff.

CODICI DI ORDINAZIONE. - Ordering codes

OPZIONI - OPTIONS	Codice sovrapprezzo Overprice Code	Applicazione Available for type Code	M _ _ _ _ _ _ _ _ _ _	-	-	-
Morsetti a vite M3 M3 screw terminals	OPTE5M			M		
Classe di precisione 0,5% Accuracy class 0,5%	OPTE5J	NO per/NOT for MSO...		J		
Frequenza di funzionamento 400Hz Operating frequency 400Hz	OPTE5H	Tutti/All (Versioni in CA/AC versions)		H		
Tempo di risposta 50msec Response time 50msec	OPTE55	MCOA... - MROA... - MCOV... - MROV... MCOW... - MCOB... - MCOV... - MROV... MCOAC... - MCOVC... - MCOVCI... MCO... - MCOB... - MCOOHM...		5		
Tempo di risposta 2msec Response time 2msec	OPTE52	MCOAC... - MCOVC...		2		
Isolamento 4kV Insulation level 4kV	OPTE5K	NO per/NOT for MSO... - MCO... - MCOB... MCOV... - MCOVCI...		K		
Regolazione 0 e fondo scala Zero and Full Scale setting	OPTE5T	MCOA... - MROA... - MCOV... - MROV... MCOAC... - MCOVC... - MCOVCI... MCO... - MCOB... - MCOOHM...		3		
Nessuna None	-	Tutti/All		X		
Esecuzione Tropicalizzata Tropicalization	OPTE6T	Tutti/All			T	
Esecuzione Navale Ship mounting	OPTE6N	Tutti/All			N	
Nessuna None	-	Tutti/All			X	
Esecuzione per ambienti H ₂ S, NH ₃ Version for H ₂ S, NH ₃ applications	OPTX7H	Tutti/All				H
Programmazione in fabbrica Factory Setting	OPTE7P	MCOUP... - M52U0...				P
Nessuna None	-	Tutti/All				X